



**SVAN Chrudim s.r.o.,  
U Cukrovaru 789, 538 21 Slatiňany, IČO: 64793311**

---

## **Informace o opravách a údržbě přívěsů řady SVAN CHT101, CHT202, CHT303**

### **1) ÚDRŽBA PŘÍVĚSU**

#### *1.1 Kontrola*

- po ujetí 500 km proveďte kontrolu: - těsnosti brzdové soupravy
  - funkce ABS
  - kontrolu a dotáhnutí třmenů spojovacích náprav s ojí
  - dotažení matic kol
  - dotáhnutí šroubů spojovacích tažné oko s ojí
  - dotáhnutí ostatních šroubových spojů
  - volného chodu brzdových klíčů nápravy
  - tlaku v pneu
  - vůle nábojů kol
  - funkce ruční brzdy
  - funkce elektroinstalace
  - neporušenosti ocelové konstrukce (zejména oje)
  
- po ujetí 1 500 km proveďte kontrolu jako u 500 km

Další kontroly technického stavu provádějte vždy po 2 000 km se zaměřením na kontrolu tloušťky brzdového obložení po každých 5 000 km.

#### *1.2 Technické údaje seřízení a nastavení*

Brzdová soustava:

- plnicí tlak 6,5 bar

Nápravy:

- typ **BPW SKHBF**

Pneumatiky:

rozměr: 385/65 R22,5 160 J

ráfek: 22,5x11,75

huštění: 900 kPa

dále viz: štítek na rámu

Oj:

- matice oka

M16x1,5,10 K

- utahovací moment matic

230 Nm

### 1.3 Seřízení a kontrola brzdové soustavy

Seřízení a kontrolu brzdové soustavy může dělat pouze odpovědná osoba tzn. nejlépe speciální servisní dílna. Seřízení BS je odvislé od okamžité hodnoty hmotnosti přívěsu. Nejlépe je provádět kontrolu při pohotovostní hmotnosti přívěsu. Údaje pro pohotovostní hmotnost a celkovou hmotnost jsou vyraženy na štítku brzdové soustavy umístěném v pravé přední části přívěsu.

U brzdové soustavy lze zkontrolovat hodnoty plnicího tlaku (kontrolní přípojka na červené větvi) a regulovaný tlak u brzdových válců (kontrolní přípojka). Nesouhlasí-li změřené hodnoty s hodnotami uvedenými na štítku, je nutné kontaktovat servis, který odstraní závadu. Je zakázáno manipulovat samovolně s brzdovými přístroji a měnit jejich nastavení.

Těsnost brzdové soustavy

Kontrolujte pokles tlaku v soustavě za 1 min. Maximální pokles tlaku je 1,0 bar při vstupním tlaku 6,5 bar. Pokud dochází k úniku vzduchu, vyměňte vadný přístroj a dotáhněte u spoje nebo vyměňte trubku.

Seřízení klíčů brzd

Volný chod klíčů je 15-18 mm na rameni 150 mm je třeba seřizovat společně s kontrolkou tlaku AZR na brzdové hadici.

Seřízení vzduchového pérování

Hlavní parametr je tlak vzduch při prázdném přívěsu a tlak při plném přívěsu. Tyto hodnoty jsou regulovány vzduchovým ventilem, který odpouští nebo připouští vzduch do vaků. Vzduchový ventil je seřízen od výrobce a jeho správná poloha je taková, že rameno svírá s táhlem úhel 90 stupňů. Táhlo ventilu má být seřízeno tak, aby výška vaku byla v základní montážní poloze. U vzduchového pérování kontrolujte jízdní výšku FH a neporušenost měchů pérování. V případě jakéhokoliv porušení pryžového měchu jej neprodleně vyměňte za bezvadný, neboť vzduchové pérování reguluje brzdovou soustavu.

Seřízení jízdní výšky FH

Jízdní výška FH je z výroby nastavena na projektovanou výšku podlahy přívěsu. Její změna je možná v rozsahu, který je dán v rozmezí 220-280 mm. Změna se provádí posunováním pryžové objímky páky ventilu na táhle nastavení. Po nastavení dotáhněte šroub objímky a kontrolujte vzdálenost FH mezi osou nápravy a spodní plochou rámu.

Stop ventil: zvedání / spouštění

Pokud je vzduchové pérování vybaveno Stop ventilem – zvedání / spouštění – je maximální zdvih plošiny 200mm. Tato poloha je nastavena ventilem vzduchového pérování. Pokud zdvih převyšuje tuto hodnotu, opět svěřte nastavení servisní dílně.

### 1.4 Seřízení a údržba náprav

dle návodu výrobce

### 1.5 Mazání

Po ujetí každých 5 000 km proveďte kontrolu a promazání všech pohyblivých částí, které jsou opatřeny maznicemi (náprava, brzdové páky, čepy per,...)

## **2) Přístup k palubním diagnostickým informacím vozidla (ODR/ODB) data**

Informace jsou dostupné nezávisle na výrobci prostřednictvím autorizovaných servisních míst WABCO viz. seznam servisních míst na [www.svan.cz](http://www.svan.cz), více na

[https://www.wabco-customercentre.com/solutioncentre/s/article/System-Diagnostics?language=en\\_US](https://www.wabco-customercentre.com/solutioncentre/s/article/System-Diagnostics?language=en_US)

### **Seznam příložených dokumentů:**

- 1) schéma zapojení el. zásuvek
- 2) zapojení ABS, EBS
- 3) Stop ventil spouštění/zvedání
- 4) tažné zařízení 50
- 5) rozvod vzduchového pérování
- 6) schéma –elektroinstalace
- 7) schéma brzdové soustavy



## Schéma zapojení elektrických zásuvek

### Zásuvka 24N (černá)

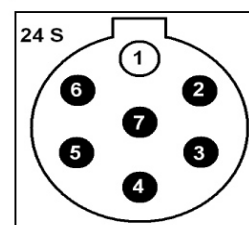
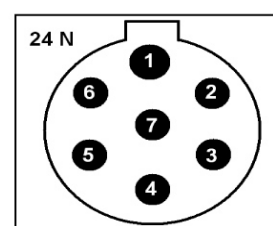
norma -BNA.R.43.406 z ledna 1976- ISO 1185

č. konektoru	barva kabelu	zapojení
1	bílá	kostra
2	hnědá	levá strana obrysových a koncových světel a osvětlení SPZ
3	zelená	levé směrové světlo
4	červená	brzdové světlo
5	žlutá	pravé směrové světlo
6	černá	pravá strana obrysových a koncových světel a osvětlení SPZ
7	žluto-černá	ovládání brzd přípojného vozidla

### Zásuvka 24S (bílá)

norma -BNA.R.43.409 z dubna 1982- ISO 3731

č. konektoru	barva kabelu	zapojení
1	bílo-černá	kostra
2	hnědo-modrá	volný (vedlejší ovládání např. TYDRAUL)
3	šedá	zpětné světlo
4		volný (maják)
5		volný (ECAS-auto)
6		volný (ECAS-auto)
7	modrá	zadní mlhové světlo

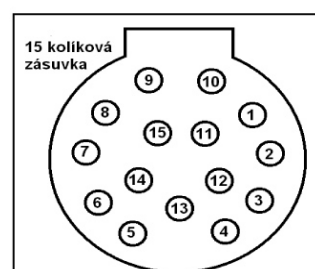


*schéma zásuvek (pohled zředu)*

### Zásuvka typ 15 kolíků

předpis ADR 1999 IP 54

č. konektoru	barva kabelu	zapojení
1	zelená	levé směrové světlo
2	žlutá	pravé směrové světlo
3	modrá	zadní mlhové světlo
4	bílá	kostra
5	hnědá	levá strana obrysových a koncových světel a osvětlení SPZ
6	černá	pravá strana obrysových a koncových světel a osvětlení SPZ
7	červená	brzdové světlo
8	šedá	zpětné světlo
9	hnědo-modrá	napájení "+" 24V
10	hnědo-červená	kontr. brzd
11	žluto-červená	kontr. pérování
12	růžová	kontr. zvedání náprav
13	bílo-černá	kostra pro 14 a 15
14	fialová	data (vedlejší ovládání např. TYDRAUL nebo ECAS)
15	oranžová	data (maják nebo ECAS)



*schéma zásuvek (pohled zředu)*

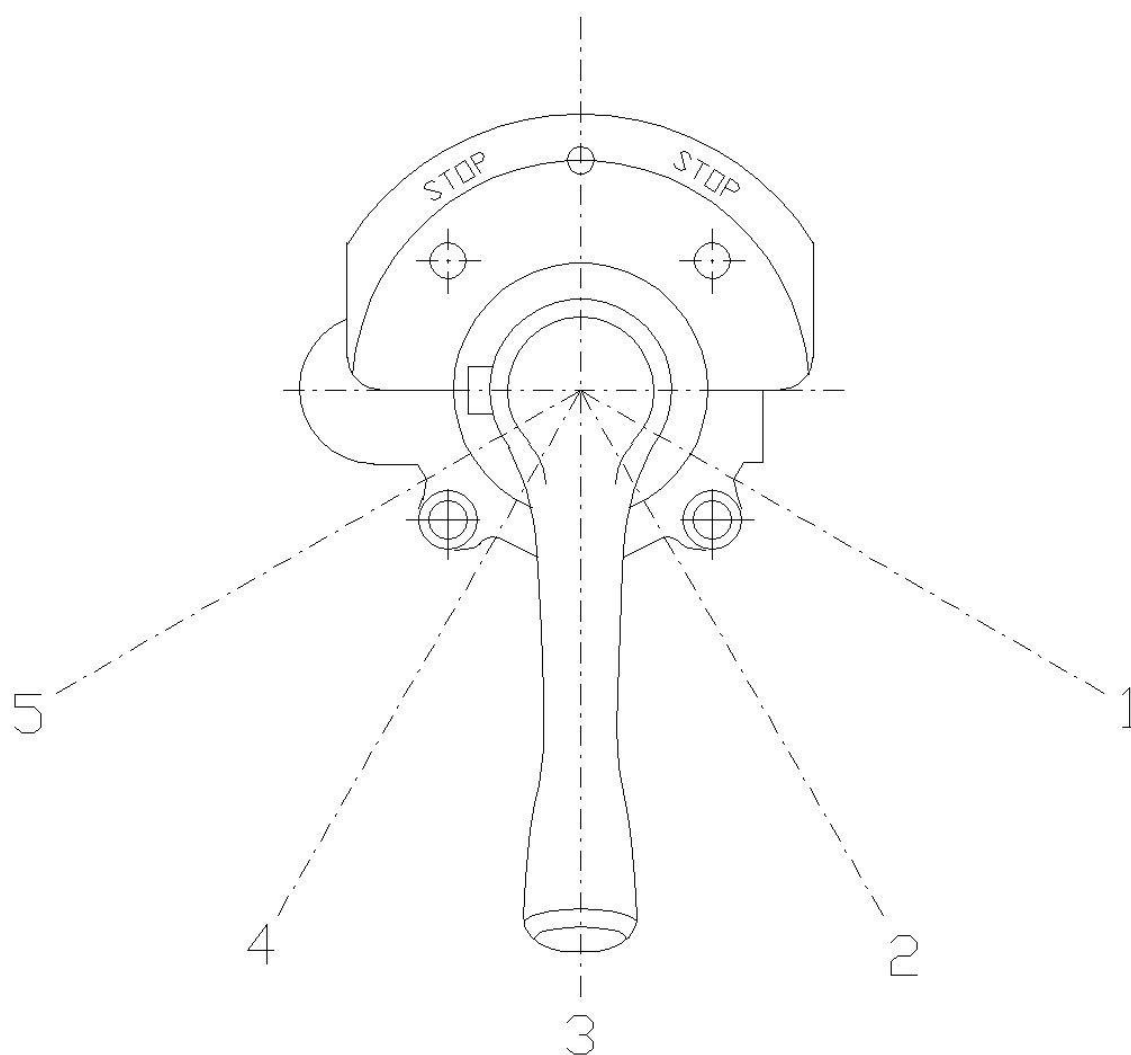
## Zapojení zásuvky ABS přípojného vozidla

číslo konektoru	barva kabelu	průřez	funkce
1	červený	6mm <sup>2</sup>	stálé napájení přes klíček
2	bílý	1,5mm <sup>2</sup>	napájení ECU
3	hnědo/modrý	1,5mm <sup>2</sup>	kostra ECU
4	hnědý	1,5mm <sup>2</sup>	kostra modulátoru
5	žluto/modrý	1,5mm <sup>2</sup>	napájení info žárovky v kabině

## Zapojení zásuvky EBS přípojného vozidla

připojovací zásuvka EBS ISO 7638

číslo konektoru	barva kabelu
1	červený
2	černý
3	žlutý
4	hnědý
5	bílý
6	bílo/zelený
7	bílo/hnědý



1	ZVEDÁNÍ
2	STOP ZVEDÁNÍ
3	NEUTRÁLNÍ/JÍZDA
4	SPOUŠTĚNÍ
5	STOP SPOUŠTĚNÍ

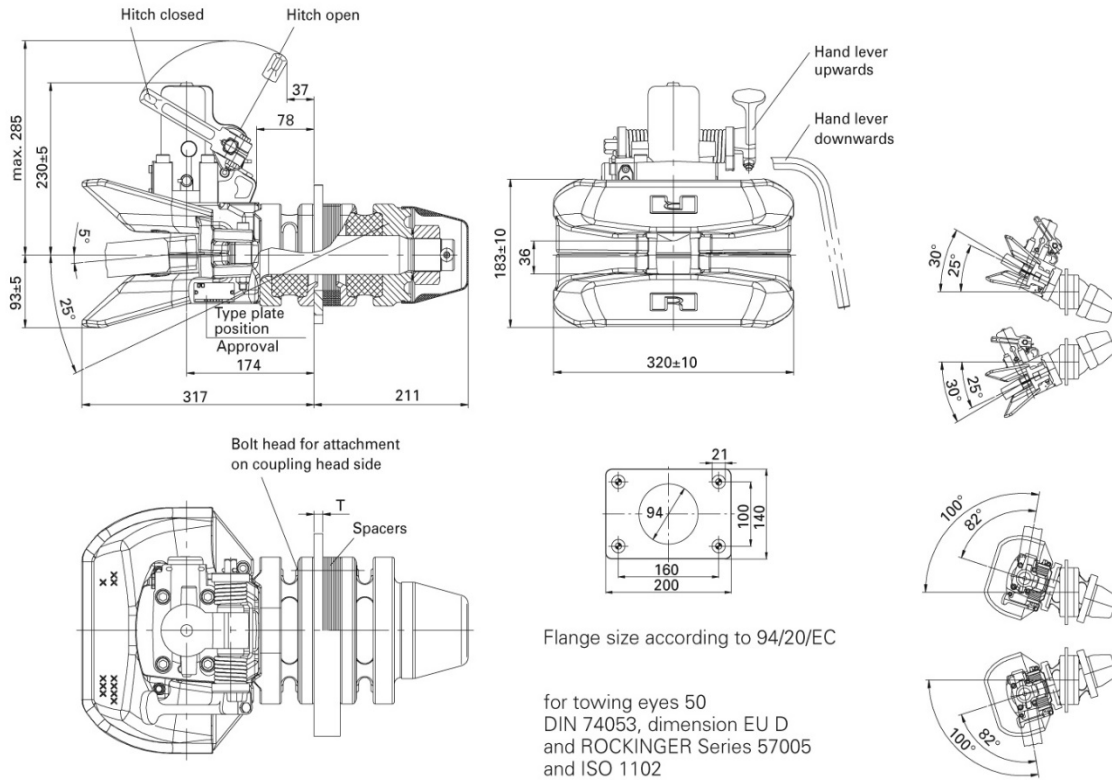
WABCO - 4630321200  
 OTOČNÝ ŠOUPÁTKOVÝ  
 VENTIL STOP

**SVAN s.r.o.**  
 CHRUDIM

# RO★50 flex

## Technical Specification

50mm towing hitch for rugged conditions and off road applications.  
94/20/EC, e1 00-1360



Flange size according to 94/20/EC

for towing eyes 50  
DIN 74053, dimension EU D  
and ROCKINGER Series 57005  
and ISO 1102

Number of spacers	12	11	10	9	8	7	6	5	4	3	2	1	0
Thickness drawbeam T (mm)	12-13	14-15	16-17	18-19	20-21	22-23	24-25	26-27	28-29	30-31	32-33	34-35	36
	T min.												T max.

								e1		
	A	B	(mm)	D (kN)	S (kg)	C (t)	(kg)			
RO506A61001			160 x 100	260			57	00-1360		
RO506B61001			160 x 100	260			57	00-1360		
RO506C61401			160 x 100	260			66	00-1360	x	x
RO506C61001			160 x 100	260			57	00-1360		
RO506D61001			160 x 100	260			57	00-1360		

### Upgrade kits

Pneumatic remote control comfort  
RO★PC 50 flex C: **ROE 71242**  
Remote display: **ROE 70936**

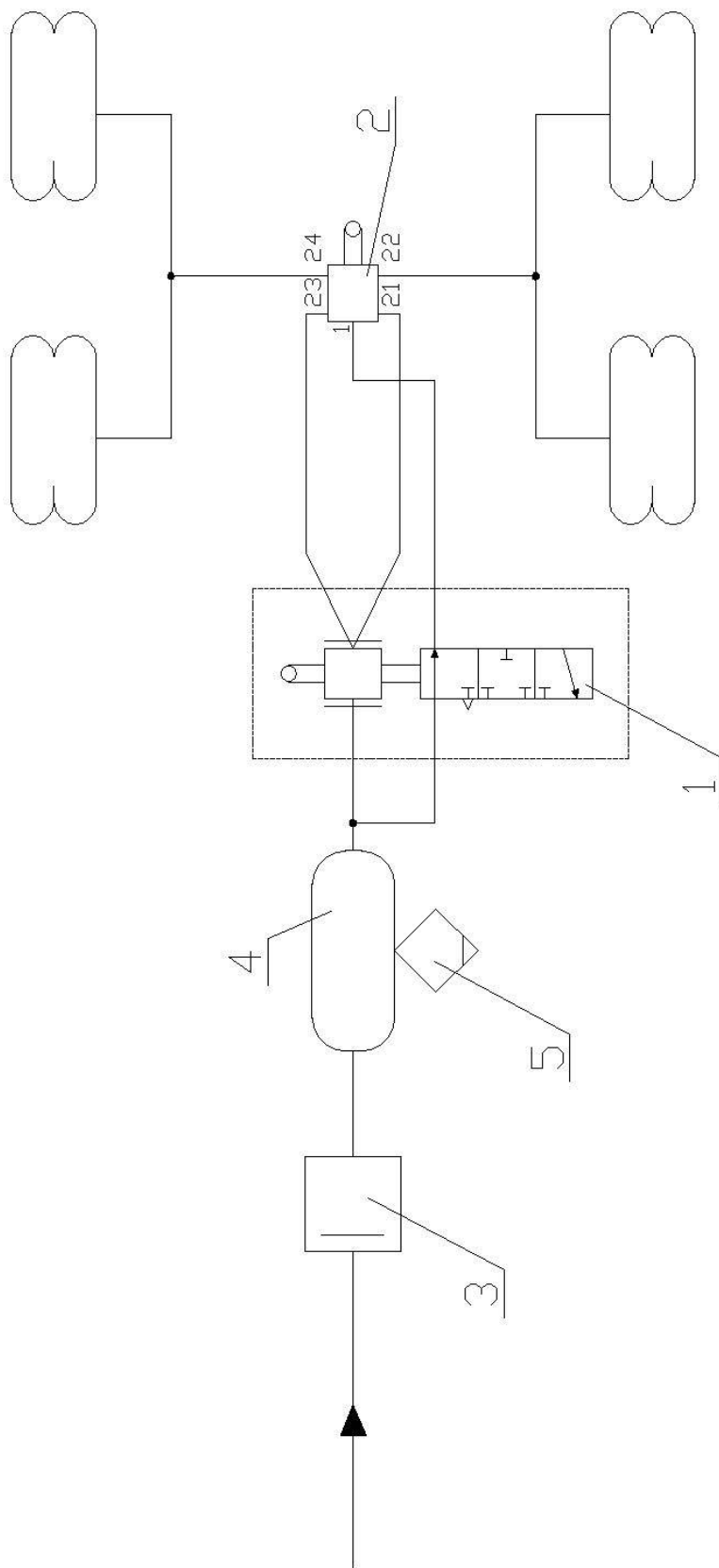
More information regarding our range of products can be found at [www.jost-world.com](http://www.jost-world.com)

**JOST**

**ROCKINGER**

**ROSENBERGER ZUGGABEL**

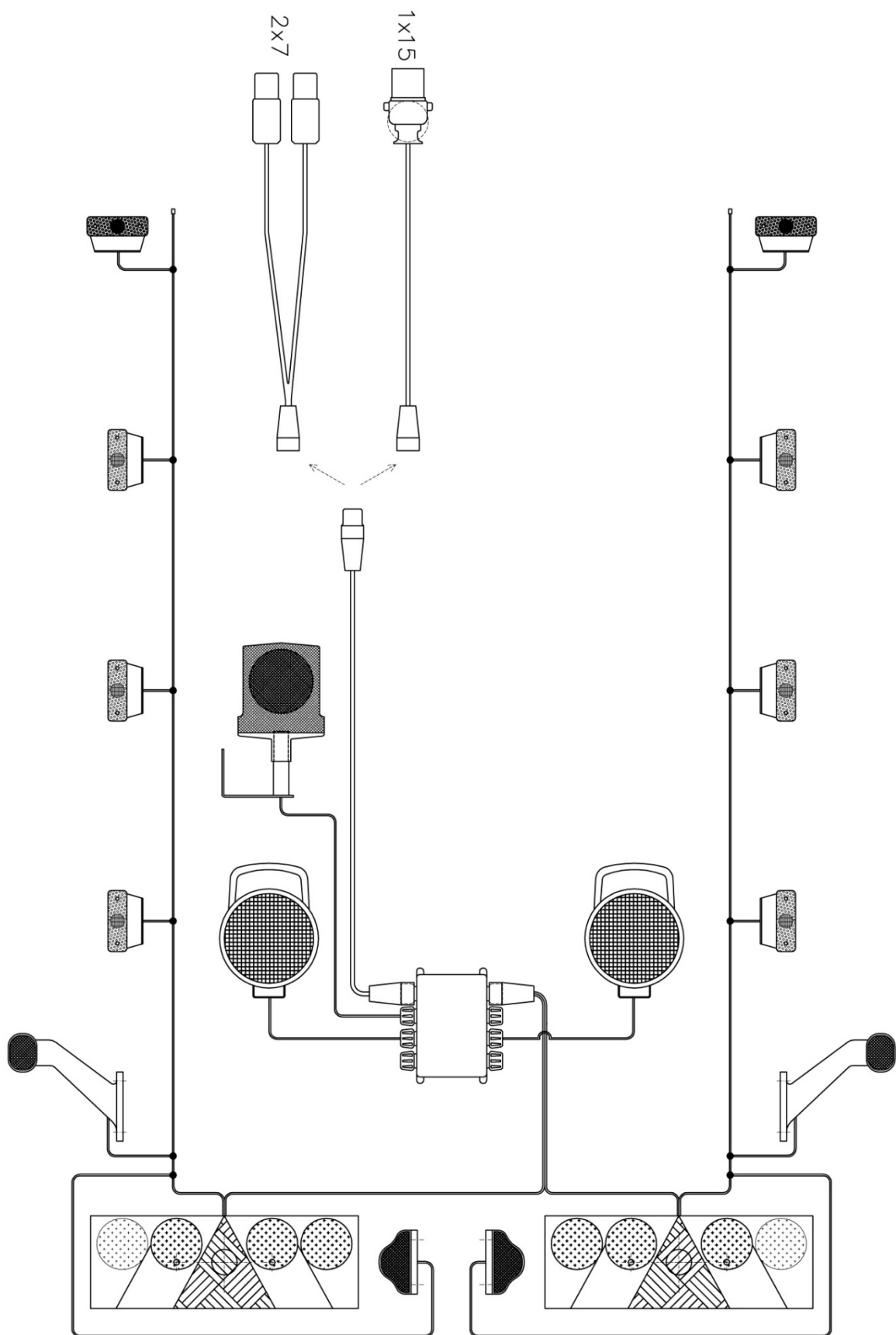




5	ODVODŇOVACÍ VENTIL	934 300 001.0
4	VZDUCHOJEM 408	950 740 002.0
3	REDUKČNÍ VENTIL	434 100 125.0
2	VENTIL ZVEDÁNÍ/SPOUŠTĚNÍ	463 032 010.0
1	VENTIL VZDUCHOVÉHO PÉROVÁNÍ	884 007 758.0
POZ.	NÁZEV	OBJ. ČÍSLO WABCO

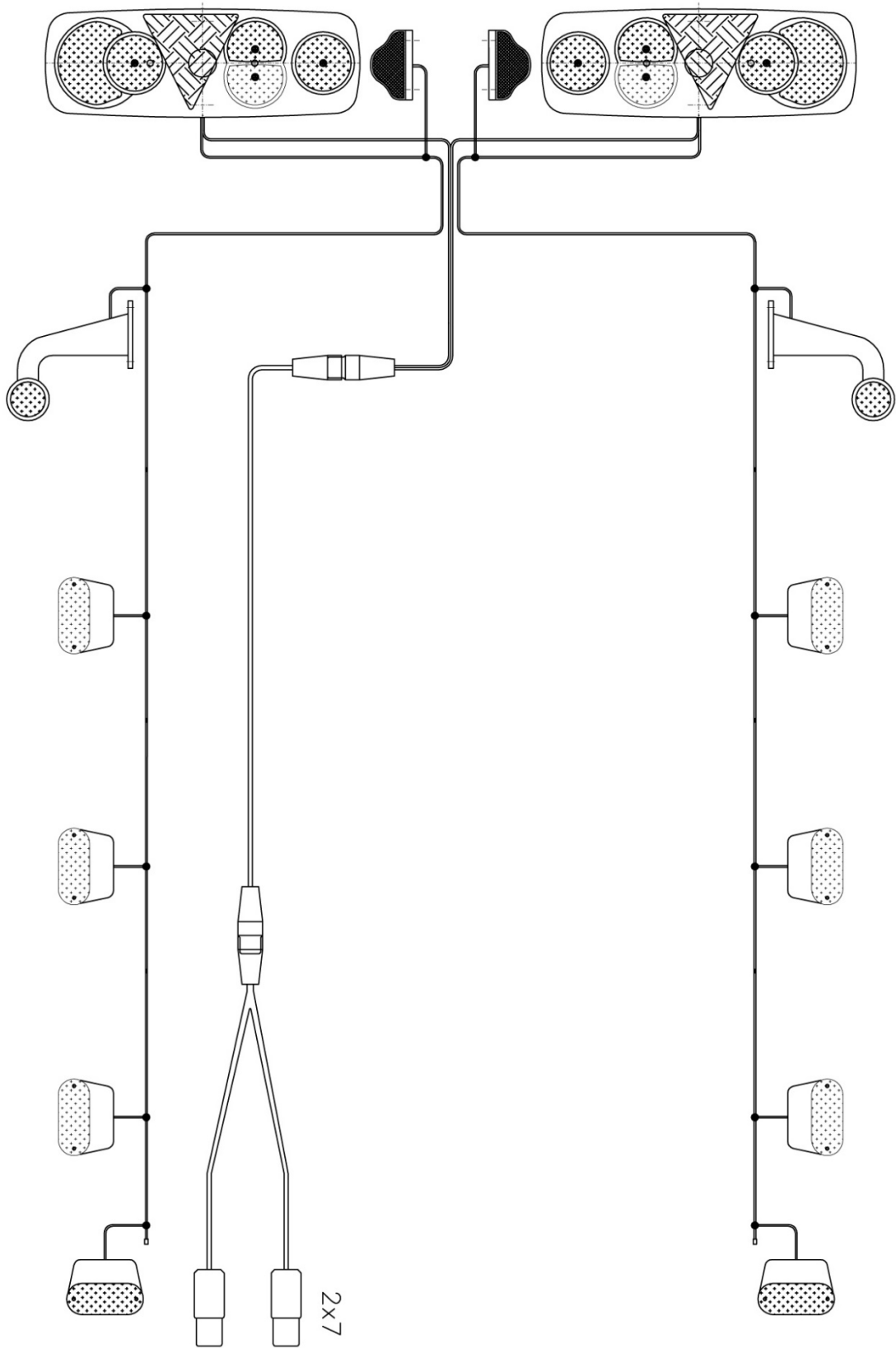
**SVAN S.r.o.**  
CHRUDIM

ROZVOD VZDUCHOVÉHO  
PÉROVÁNÍ PŘÍVĚSU



SCHEMA ELEKTROINSTALACE ASPÖCK

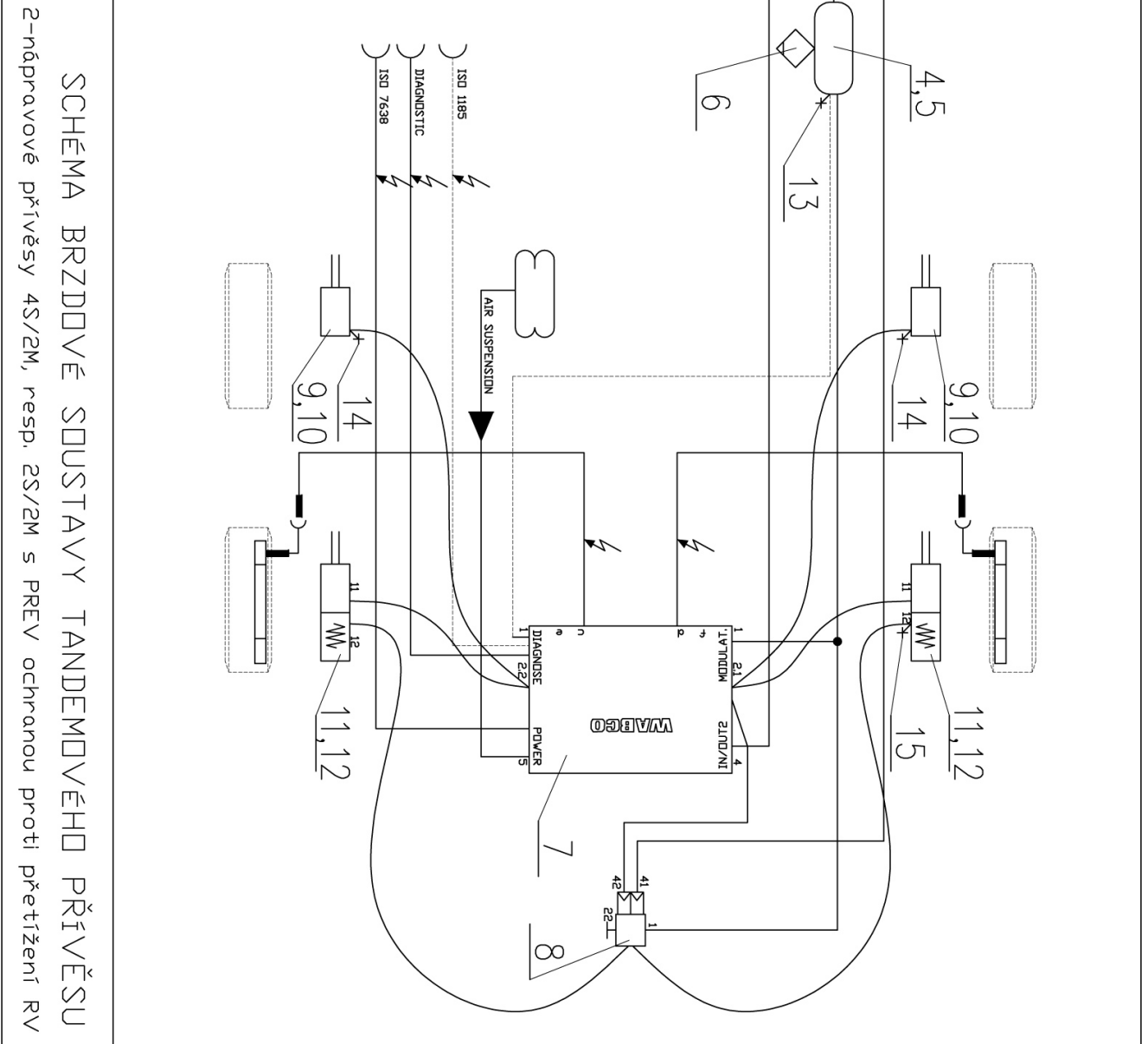
SVAN S.r.l.  
CHRUDIM



SCHEMA ELEKTRDINSTALACE JOKON

**SVAN** s.r.o.  
CHRUDIM

15	TEST CONNECTION	463 703 036 0
14	TEST CONNECTION	463 703 120 0
13	TEST CONNECTION	463 703 115 0
12	KIT	423 903 532 2
11	TRISTOP BRAKE ACTUAT	925 XXX XXX 0
10	KIT	423 000 XXX 2
9	BRAKE CHAMBER	423 10X XXX 0
8	OVERLOAD PROTECT -RV	973 011 201 0
7	TRAIL. MODULATOR	480 102 XXX 0
6	DRAIN VALVE	934 300 001 0
5	HOSE CLAMP	451 999 XXX 0
4	AIR RESERVOIR	950 XXX XXX 0
3	PARK-REL. EMERGENCY - VALVE(PREV)	971 002 9XX 0
2	COUPLING HEAD W. INT. - LINE FILTER	952 201 001 0
1	COUPLING HEAD W. INT. - LINE FILTER	952 201 002 0
POZ.	NÁZEV	OBJ. ČÍSLO WABCO



SCHEMA BRZDVOVÉ SOUSTAVY TANDEMŮVĚHO PŘÍVĚŠŮ

2-nápravové přívěšy 4S/2M, resp. 2S/2M s PREV ochranou proti přetížení RV